



Namatek
True Education



www.namatek.com

Types of Ideas

انواع ايده

فهرست مطالب

۱. انواع ایده
۲. سایر انواع ایده
۳. انواع ایده بر اساس چشم انداز نوآوری

ایده انتزاعی (Abstraction)

انواع ایده انتزاعی (مفهومی) شکل فیزیکی ندارند و از ویژگی های توانایی شناختی انسان هستند. درست است که ایده های انتزاعی شکل فیزیکی ندارند؛ اما آن ها واقعی بوده و عنصری از تجربه انسانی هستند؛ مانند آزادی.



بینش (Intuition)

ایده بینش (شهود)، احساسی است که از ناخودآگاه انسان به وجود می آید. به گونه ای که فرد نمی تواند درمورد شکل گرفتن آن توضیح دهد؛ مثلاً وقتی فردی احساس می کند که در محصولی مشکلی وجود دارد و از خرید آن منصرف می شود.



ایده سرندیپیتی (Serendipity)

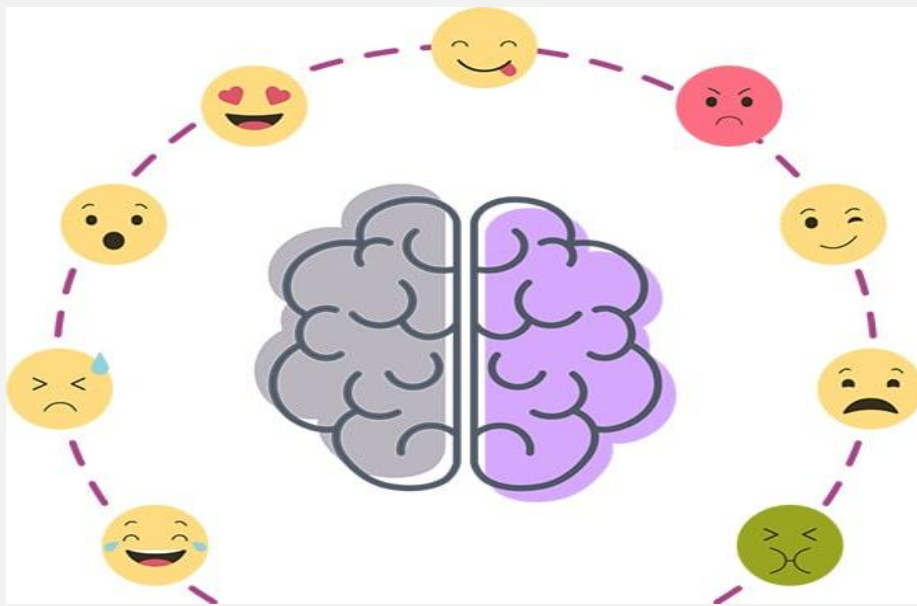
ایده سرندیپیتی (الهام) از انواع ایده های ناگهانی و عمیق است که پس از فکر کردن طولانی در مورد یک مشکل به ذهن فرد خطور می کند. مثل وقتی که صاحب یک کسب و کار به طور ناگهانی متوجه مشکلی می شود که سال ها با آن دست و پنجه نرم کرده است و به نتایج باور نکردنی دست می یابد.



ایده هیجانی (Emotion)

ایده هیجانی یک حالت احساسی است که به همه ایده های ذهنی فرد رنگ خاصی می بخشد.

به طور مثال وقتی یک فرد شوخ طبع تمام ایده های مربوط به مشکلات را با شوخ طبعی می بیند؛ ولی یک فرد با خلق و خوی استرسی، همان مشکلات را غیر قابل حل می بیند.



خیال پردازی (Imagination)

از انواع ایده هایی است که با تفکر و کاوش در مسائل فراتر از واقعیت جهان به دست می آید؛ مانند خیال پردازی در مورد پرواز کردن انسان.



ایده خلاقانه (Creative)

ایده خلاقانه توانایی ایجاد مفاهیم ارزشمند غیر آشکار است؛ به طوری که به ذهن هیچ کس دیگری خطور نکرده است؛ مانند تکنیک جدیدی که توسط یک هنرمند نقاش خلق می شود.



ایده داستانی (Stories)

از انواع ایده های داستانی مواردی هستند که مفاهیم را به شکلی احساسی و جالب بیان می کنند. ایده های داستانی می توانند بر مبنای واقعیت، تخیل یا هر دو باشند.



ایده زیبایی شناسی (Aesthetics)

ایده های زیبایی شناسی طرح ها و مفاهیمی هستند که از نظر بصری جذاب یا غیر جذاب هستند؛ مانند مفاهیم انتزاعی قابل تشخیص در سبک معماری یک معمار.



تفکر همگرا (Convergent Thinking)

تفکر همگرا از انواع ایده هایی است که از دانش تثبیت شده ای برای پاسخ به یک مشکل استفاده می کند؛ مانند دانش آموزی که به وسیله قواعد دستور زبان به سوالات پاسخ می دهد.



تفکر واگرا (Divergent Thinking)

ایده های حاصل از تفکر واگرا، توانایی ایجاد مسیری جدید برای حل مشکلات، بدون راه حل های مشخص و از پیش تعیین شده هستند؛ مانند توانایی نوشتن یک اثر ادبی.



تفکر انتقادی (Critical Thinking)

انواع ایده حاصل از تفکر انتقادی به معنای فرآیند ارزیابی مسائل (نقد مثبت یا منفی) است؛ مانند ایده های یک منتقد فیلم.



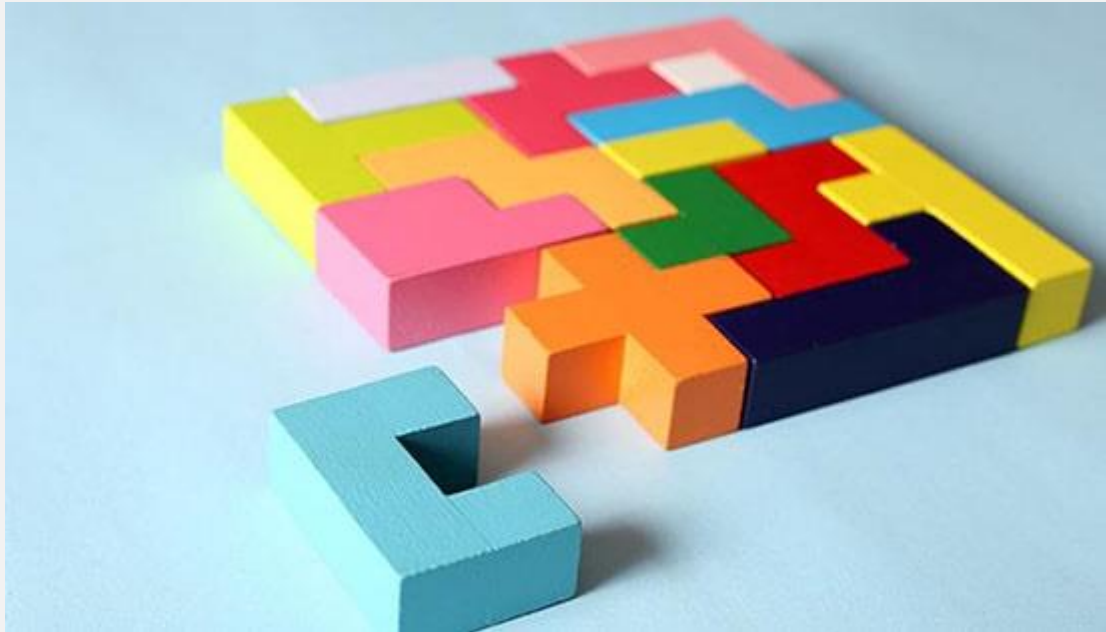
ناشناخته ها (Unknowns)

ایده های حاصل از تفکر در مورد ناشناخته ها، ایده هایی هستند که برای پر کردن مجهولات استفاده می کنیم؛ مثل وقتی که یک صدای بزرگ از بیرون می شنویم و حدس هایی میزنیم.



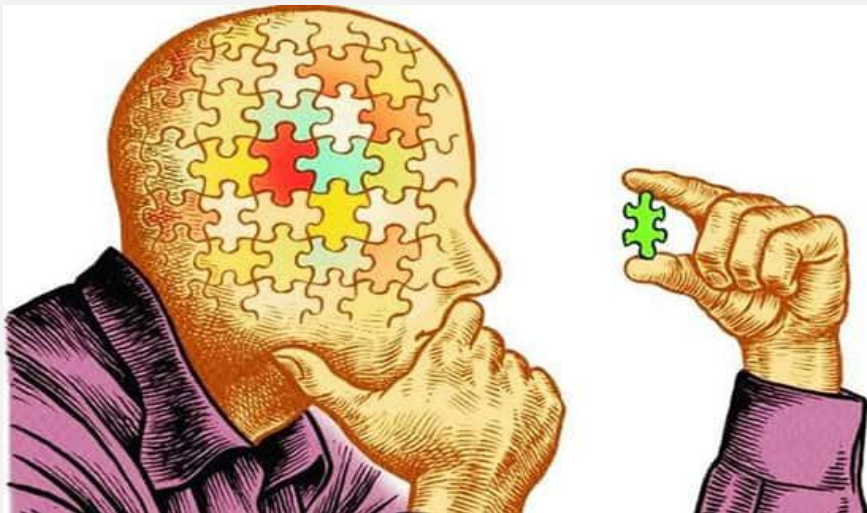
منطق (Logic)

منطق شامل انواع ایده های ناشی از حقایق و یک سیستم منطقی است؛ مانند وقتی که منطق ما می گوید در هوای سرد چه لباسی بپوشیم.



تفکر عقلانی (Rational Thought)

تفکر عقلانی مربوط به ایده هایی است که در چهارچوب یک جامعه و فرهنگ آن می گنجد. برای مثال این که کارفرما از کارمندش بخواهد در تعطیلات کار کند، عقلانی نیست.



ایده اکتشافی (Heuristics)

انواع ایده های اکتشافی میانبرهای ذهنی برای رسیدن به نتیجه هستند؛ مانند نظریه یک دانشجو در مورد حال روحی استادش در روزهای خاص.



تفکر با انگیزه (Motivated Thinking)

تفکر با انگیزه مربوط به ایده‌هایی است که بر اساس آنچه می‌خواهید واقعی باشد، به وجود می‌آید؛ زیرا معمولا به دنبال شواهدی برای اثبات انگیزه خود هستید؛ نه ارزیابی عینی و حقیقت ماجرا.



تفکر جادویی (Magical Thinking)

انواع ایده‌های جادویی، مطابق با واقعیت نیستند. مثل زمانی که به دنبال یک راه حل جادویی و معجزه برای حل یک مشکل هستیم؛ بدون این که بتوانیم دلیل آن را توضیح دهیم.



تعصب (Biases)

ایده های تعصبی سوگیری های الگوهای تکراری هستند که باعث ایجاد مغالطه هایی (قیاس غلط) می شوند؛ مانند سوگیری بقا که فقط برندگان را در یک موقعیت در نظر می گیرد و شکست خوردگان را در نظر نمی گیرد.



ایده وکیل مدافع شیطان (Devil's Advocate)

از انواع ایده های ارتباطی است که برای به چالش کشیدن دیگران به وجود می آید. با این که آن ایده را درست نمی دانید؛ اما برای تحریک مکالمه از

آن استفاده می کنید؛ مانند گفتن منصفانه بودن یک نظام سرمایه داری،
صرفاً برای بالا بردن هیاهوی مکالمه.



تفکر بصری (Visual Thinking)

ایده هایی هستند که تصاویری از یک مفهوم را بهتر از توضیح آن با کلمات،
ترسیم می کند؛ مانند تصویر یک ساختمان در ذهن یک معمار.



تفکر طراحی (Design Thinking)

تفکر طراحی شامل انواع ایده هایی است که فرآیند حل مشکلات را با طراحی نشان می دهد؛ مانند طراحی یک روش جدید رشد ذرت توسط یک دانش آموز.



تفکر سیستمی (Systems Thinking)

تفکر سیستمی شامل ایده هایی است که پیچیدگی های درگیر در سیستم هایی مانند جوامع، فرهنگ ها و... را در بر دارد؛ مانند ایده هایی برای حل یک مشکل زیست محیطی.



سایر انواع ایده

- شک و تردید (Skepticism)
- بدبینی (Pessimism)
- خوش بینی (Optimism)
- آرمان گرایی (Idealism)
- واقع گرایی (Realism)
- پراگماتیسم (Pragmatism)
- افراط اندیشی (Overthinking)

انواع ایده بر اساس چشم انداز نوآوری

معمولا چشم انداز نوآوری همان چشم انداز استراتژیک است. با توجه به این که بسیاری از سازمان ها یا چشم اندازی ندارند و یا چشم انداز مبهمی دارند، ایجاد یک بیانیه چشم انداز نوآوری بسیار کمک کننده خواهد بود. این بیانیه درک شما از جهت گیری، اهداف و آینده استراتژیک سازمان را نشان می دهد.

انواع ایده محرک های چشم انداز نوآوری (Innovation Vision Pushers)



ایده های محرک چشم انداز نوآوری با ارزش ترین انواع ایده هستند؛ زیرا چشم انداز نوآوری سازمان را در جهت رو به جلو هدایت می کنند. ایده آیفون، اپل را شدیداً رو به جلو سوق داد و باعث شد هر گوشی دیگری به جز آیفون قدیمی به نظر برسد.

با این حال ایده های محرک چشم انداز نوآوری معمولاً پر خطر و پر ریسک هستند؛ زیرا می بایست در یک ایده جدید و اثبات نشده سرمایه گذاری کرد.

اگر چنین ایده ای شکست بخورد، می تواند نتیجه ای گران و حتی تمسخرآمیز داشته باشد. با تمام این اوصاف، اگر ایده های محرک چشم انداز نوآوری، موفقیت آمیز باشند، بسیار مفید و ارزشمند خواهند بود.

همان طور که آیفون باعث رشد میلیارد دلاری سهام اپل شده است.

انواع ایده حامیان چشم انداز نوآوری (Innovation Vision Supporters)



انواع ایده های حامیان چشم انداز نوآوری با چشم انداز سازمان شما مطابقت دارند و باعث تقویت آن می شوند؛ مانند ایده های استیو جابز که باعث ارتقای آیفون شد.

ایده های حامیای چشم انداز، خون نوآوری هستند؛ زیرا دیدگاه نوآوری را تقویت می کنند، باعث اطمینان از به روز بودن سازمان می شوند و رقبا را به عقب می رانند.

انواع ایده های مفید و غیر چشم انداز (Useful, Non-Vision Ideas)



ایده های مفید ایده هایی هستند که در عین مفید بودن با چشم انداز سازمان مرتبط نیستند؛ مانند ایده طراحی یک نرم افزار که پردازش فاکتورها را کارآمدتر کند.

این ایده مفید است؛ اما برای یک شرکت که کار آن طراحی و فروش نرم افزار نیست، استراتژیک نخواهد بود. به همین دلیل باید مراقب ایده های غیر چشم انداز باشید؛ زیرا این ایده ها به دلیل این که بخشی از چشم انداز نوآوری شما نیستند، می توانند باعث احساس ناامیدی تیم نوآوری سازمان شما شوند.

انواع ایده های غیر مفید (Useless Ideas)



انواع ایده های بی فایده، هیچ ارتباطی با چشم انداز نوآوری و نیازهای تجاری سازمان شما ندارند.

برای مثال ایده یک کارمند فیسبوک برای تولید جاروبرقی با مارک فیسبوک بسیار بی فایده است.

متأسفانه بسیاری از شرکت های عظیم که در فعالیت های متعدد دخیل هستند، ایده های بی فایده را جذب می کنند. این ایده ها باعث هزینه های بسیاری می شوند که هیچ سودی ندارد.