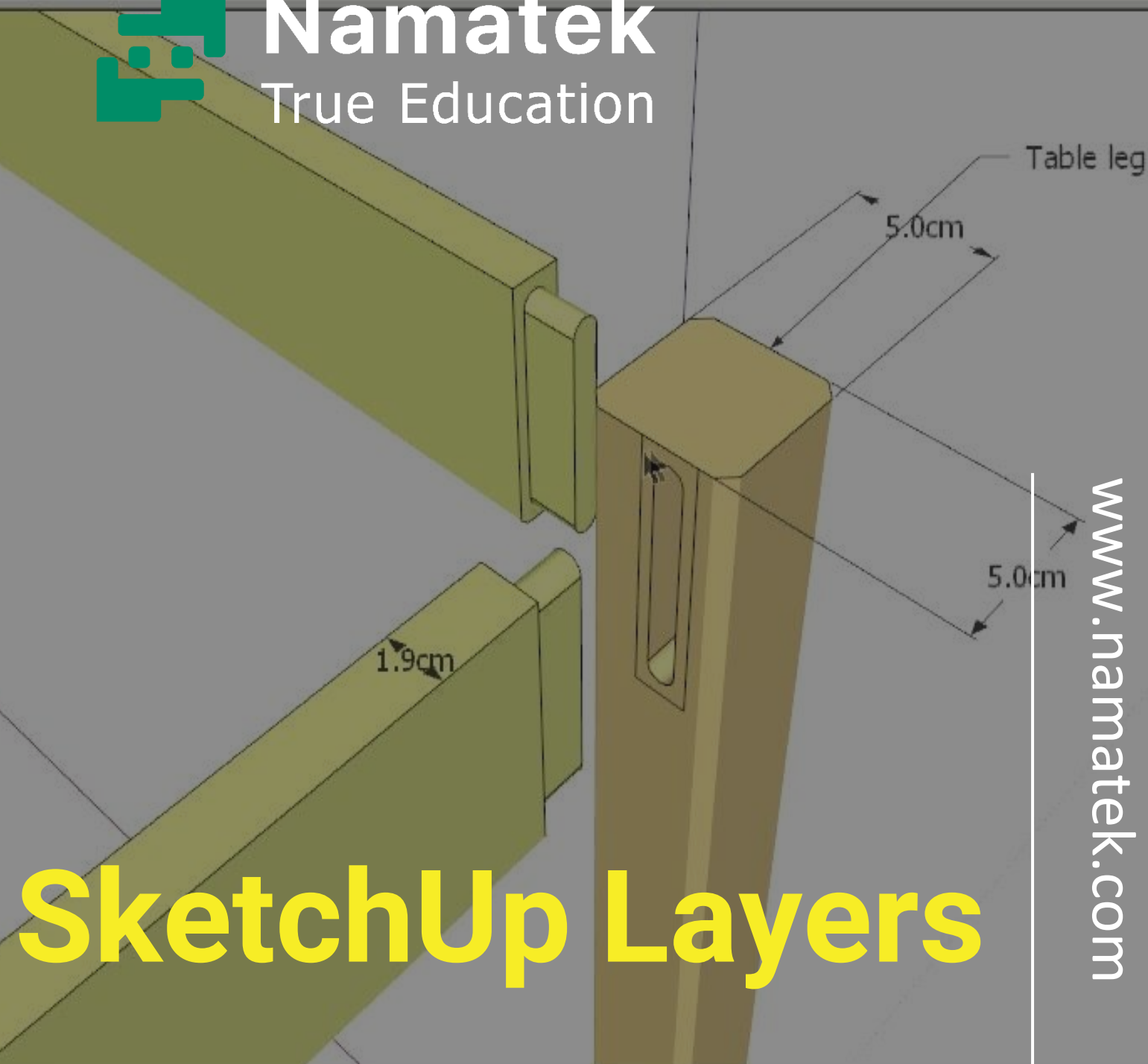


Namatek
True Education



www.namatek.com

SketchUp Layers

لایه بندی در اسکچاپ

فهرست مطالب

۱. لایه بندی در اسکچاپ چیست و چه کاربردی دارد؟
۲. دسترسی به منوی لایه بندی در اسکچاپ و حذف و اضافه لایه ها
۳. چگونه اجزای مختلف را در یک لایه اسکچاپ قرار دهیم؟
۴. تنظیمات Layout برای لایه بندی در اسکچاپ
۵. افزودن محتوا به یک لایه در اسکچاپ

نرم افزار اسکچاپ یکی از ابزارهای مدل سازی سه بعدی پرکاربرد است که با استفاده از لایه بندی در آن می توان طرح های بسیار پیچیده ای را ایجاد کرد.

استفاده از لایه بندی در اسکچاپ به کاربران نرم افزار این توانایی را می دهد که به بخش های مختلف یک طرح مدل سازی شده به سادگی دسترسی داشته باشند. در این مقاله با ما همراه باشید تا با مراحل ساخت و استفاده از لایه ها آشنا شوید.

لایه بندی در اسکچاپ چیست و چه کاربردی دارد؟

در نرم افزار اسکچاپ (SketchUp) هنگام مدل سازی می توان برای دسته بندی جزئیات مدل از لایه بندی (Layout) استفاده کرد.

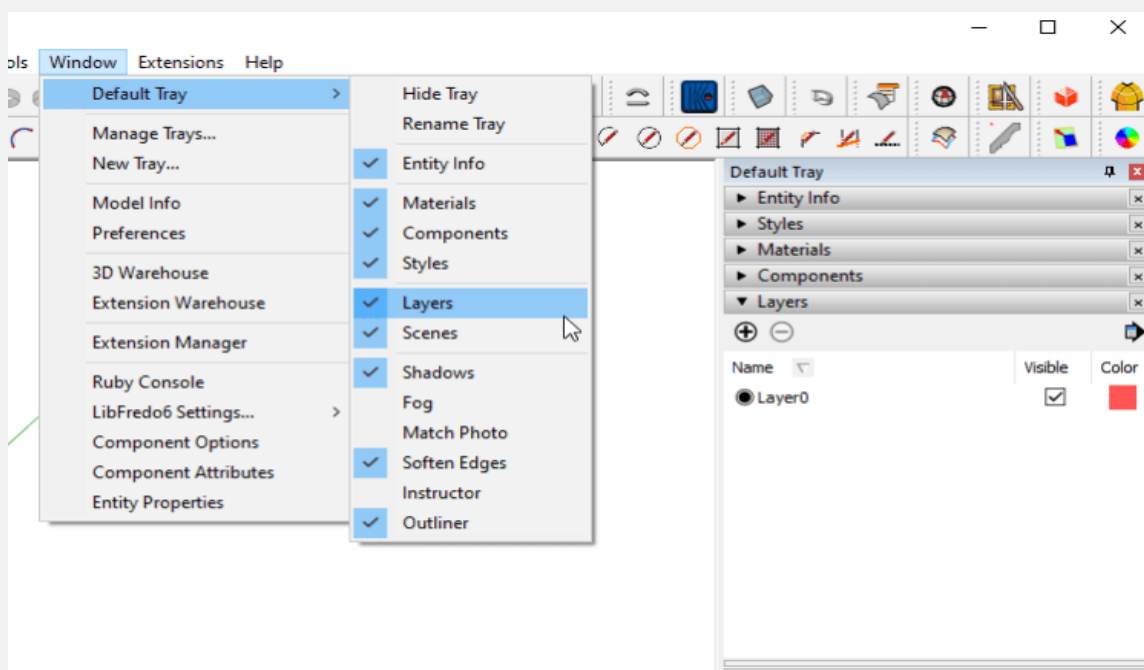
به طور پیش فرض در این نرم افزار هر مدلی دارای لایه صفر (Layer 0) بوده و تا قبل از تعریف لایه جدید هر چیزی در این نرم افزار ترسیم شود در لایه پیش فرض یا صفر قرار می گیرد.

لایه بندی در اسکچاپ بر اساس متریاال دهی و نوع جزئیات مثل دیوار، سقف، کف و قرنیز انجام می شود. علاوه بر این برای نظم دادن در محوطه سازی، پیاده رو، جاده، درختان، فضای سبز و... و کار کردن راحت تر با مدل می توان از لایه بندی استفاده کرد.

همچنین می توان به صورت موقت برخی از جزئیات را در لایه بندی اسکچاپ پنهان کرد؛ برای مثال وقتی که نیازی به بخشی از کار نداریم، می توانیم آن را در لایه خاصی قرار دهیم و آن لایه را خاموش کنیم.

دسترسی به منوی لایه بندی در اسکچاپ و حذف و اضافه لایه ها

با کمک لایه بندی می توان طراحی مدنظر را نظم بخشید و مدیریت بهتری روی طرح داشت. از آن جایی که اسکچاپ (Sketchup) یک نرم افزار سه بعدی است، درک لایه ها در آن برای بسیاری از کاربران دشوار است. نقش لایه ها در اسکچاپ برای کنترل طرح بوده و به سادگی فعال و غیرفعال می شوند. زمانی که شروع به کار می کنید، به طور پیش فرض در این نرم افزار، پنجره ای مانند تصویر زیر می بینید.

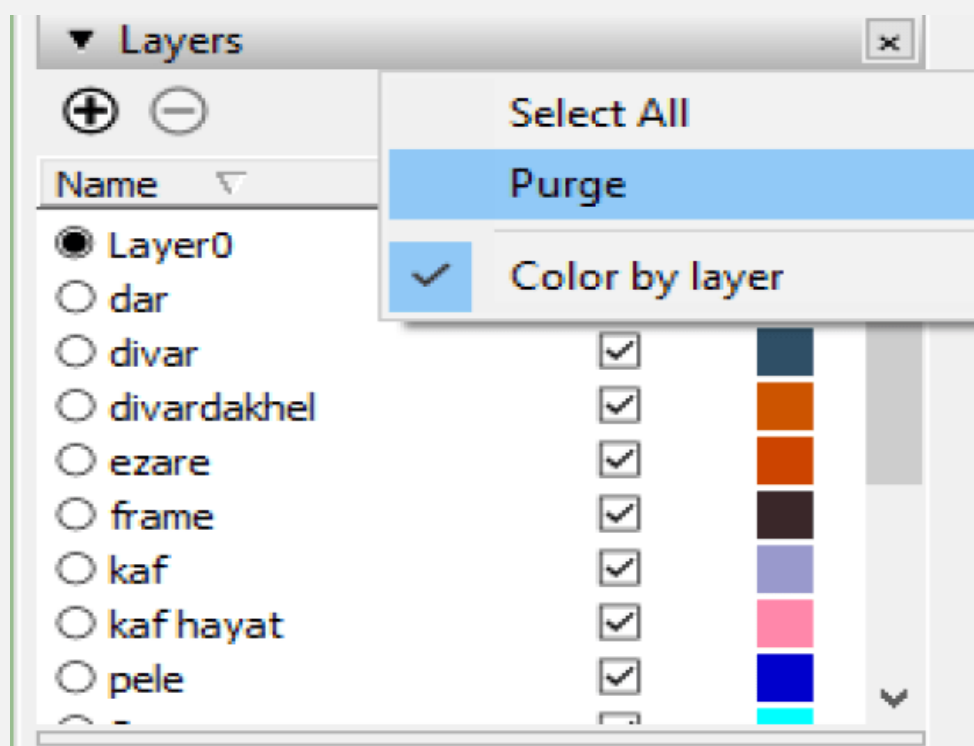


برای دسترسی پل لایه بندی در اسکچاپ باید از بخش زیر وارد شوید:

Window > Default Tray > Layers

همان طور که مشاهده می کنید، در این پنل برای Add layer یا اضافه کردن لایه جدید یک علامت مثبت و برای Delete layer یا پاک کردن لایه موردنظر از علامت منفی قرارداد شده، استفاده می شود.

همچنین در بخش بالا سمت راست این پنل یک علامت فلش مشخص شده است که به منوی layer option fly out راه دارد. این بخش از منو شامل گزینه های purge و Color by layer است که با انتخاب گزینه purge اسکچاپ تمام لایه هایی که فاقد هندسه است را حذف می کند و با استفاده از Color by layer تمام رنگ های مدل طراحی شده به صورت موقت تغییر می کنند تا با رنگ های مدنظر برای هر لایه هماهنگ شوند.

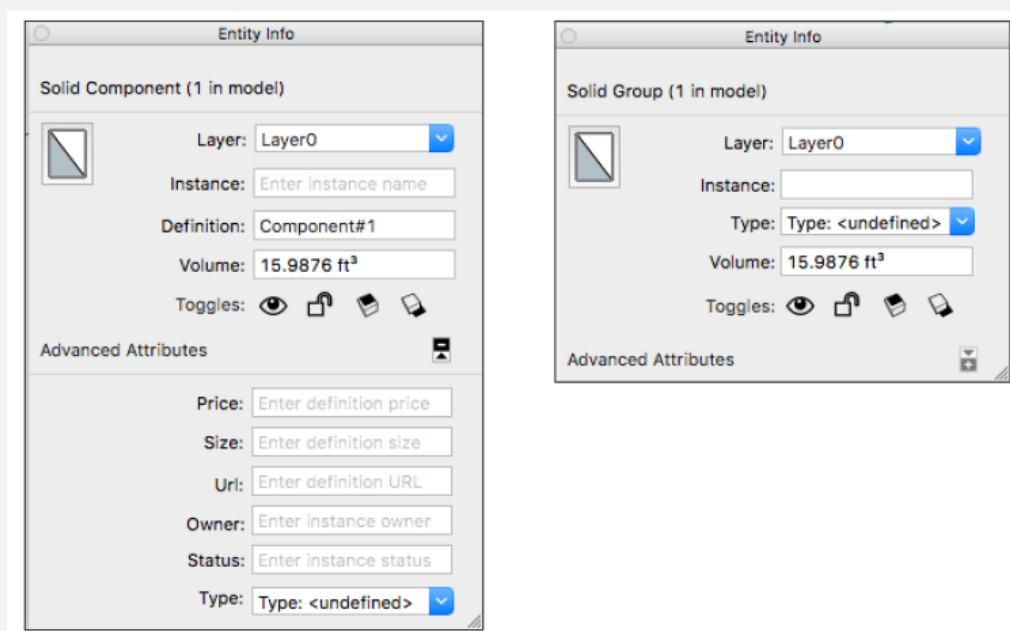


در بخش Layer list فهرستی از همه لایه های فایل اسکچاپ وجود دارد. برای ویرایش نام لایه کافی است روی Name دوبار کلیک کرده و آن را به اسم دلخواه تغییر داد. با انتخاب گزینه Visible در لایه بندی اسکچاپ همه جزئیات طراحی قابل مشاهده شده و با عدم انتخاب آن جزئیات پنهان می شوند.

با استفاده از گزینه Color مدل طراحی شده را با رنگ های انتخاب شده در هر نرم افزار دیگری می توانید ببینید.

چگونه اجزای مختلف را در یک لایه اسکچاپ قرار دهیم؟

از گزینه Entity Info dialog box برای انتقال دادن عناصر از یک لایه به لایه دیگر استفاده می شود که برای این کار مراحل زیر باید انجام شوند. انتخاب entity که می خواهد به لایه دیگر انتقال داده شود. یک نکته مهم این که فقط گروه ها و کامپوننت ها باید به لایه دیگر منتقل شوند. با انتخاب منوی Window > Default Tray > Entity Info ، پنل Entity Info باز خواهد شد. همچنین برای این کار می توان روی Entity ها راست کلیک کرد و از منوی باز شده Entity Info را انتخاب نمود. یک لایه از فهرست لایه ها در این باکس باز شده انتخاب می شود تا داده های انتخابی بر روی آن لایه قرار گیرند.



تنظیمات Layout برای لایه بندی در اسکچاپ

با استفاده از تنظیمات Layout می توان ویژگی های آبجکت های موجود در صفحات را به صورت زیر مدیریت کرد.

- **به اشتراک گذاشته یا غیر اشتراکی**

در لایه های معمولی آبجکت بین لایه به اشتراک گذاشته نمی شود؛ ولی در لایه های مشترک، اشتراک گذاری صورت می گیرد.

- **ترتیب رسم**

با فعال کردن این گزینه، نمایش آبجکت های روی یک لایه در بالای لایه های پایینی امکان پذیر است.

- **قابلیت مشاهده**

با استفاده از این گزینه یک لایه و ترسیمات موجود در آن را می توان پنهان یا نمایان کرد.

- **حالت قفل شده یا باز شده**

در صورت قفل بودن یک لایه امکان ویرایش اجزای لایه به طور تصادفی یا عمدی وجود ندارد.

ویژگی های بیان شده برای لایه بندی در اسکچاپ همگی در تصویر زیر نمایش داده شده اند.



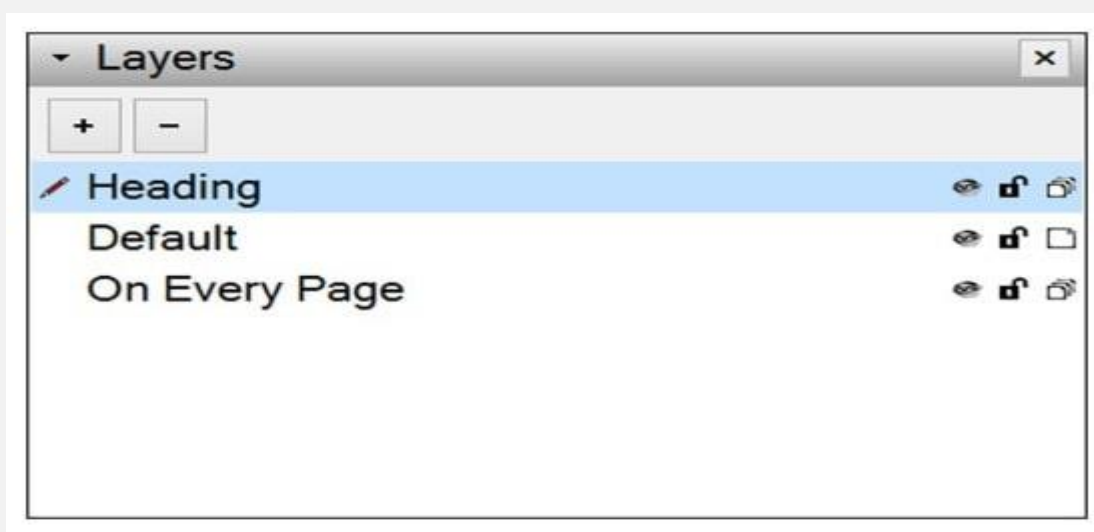
در ستون سمت راست یک نماد تک صفحه ای وجود دارد که مشخص کننده لایه غیر اشتراکی است و نماد چهار صفحه ای، نشان دهنده یک لایه مشترک است.

افزودن محتوا به یک لایه در اسکچاپ

زمانی که برای لایه بندی در اسکچاپ در پنل لایه ها با استفاده از علامت + لایه ای ایجاد می شود، به لایه جدیدی دسترسی خواهید داشت که قابلیت ویرایش تمام موارد گفته شده در آن وجود دارد و اگر در ستون سمت راست روی نماد تک صفحه ای کلیک کنید، به نماد چهار صفحه ای همان لایه مشترک تغییر خواهد کرد.

همان طور که بیان شد تا وقتی که در اسکچاپ لایه جدیدی ایجاد نکنید، تمام جزئیات طراحی، در یک سند Layout وارد می شوند.

زمانی که در پنل لایه ها یک لایه را انتخاب کنید آن لایه فعال شده و محتوا به آن لایه منتقل می گردد. لایه فعال با نماد مداد قرمز مشخص می شود. در شکل زیر لایه Heading با نماد مداد قرمز نشان داده شده است؛ بنابراین هر عنصری که به طرح اضافه شود روی این لایه ظاهر می شود.



جمع بندی

نرم افزار اسکچاپ یک نرم افزار طراحی به صورت سه بعدی است که برای مدیریت جزئیات طرح می توان در آن لایه بندی انجام داد. با استفاده از لایه بندی در اسکچاپ امکان نظم دادن به عناصر طرح و کنترل و مدیریت بهتر لایه ها امکان پذیر است. در این مطلب به طور مختصر مراحل لایه بندی SketchUp را به زبان ساده بیان کردیم.