



Namatek
True Education

www.namatek.com

Dialux Software

نرم افزار دیالوکس
چیست؟

فهرست مطالب

۱. نرم افزار دیالوکس چیست؟
۲. تاریخچه نرم افزار دیالوکس چیست؟
۳. ویژگی‌های کلیدی نرم افزار دیالوکس چیست؟
۴. چگونگی استفاده از نرم افزار DIALux
۵. نرم افزار DIALux در طراحی نورپردازی
۶. مزایای استفاده از نرم افزار دیالوکس چیست؟
۷. کاربردهای نرم افزار دیالوکس چیست؟

در دنیای پرتلاطم و پیچیده امروز، نورپردازی بیش از پیش به عنصری حیاتی در طراحی فضاهای مختلف تبدیل شده است. نورپردازی تنها به روشن کردن فضا محدود نمی‌شود، بلکه می‌تواند تأثیرات عمیقی بر روحیه، ایمنی و حتی بهره‌وری افراد داشته باشد. در این میان، نرم‌افزار DIALux به عنوان یک ابزار قدرتمند و انعطاف‌پذیر، امکانات وسیعی را برای طراحان نورپردازی فراهم آورده تا بتوانند خلاقیت‌های خود را به واقعیت تبدیل کنند. این مقاله به بررسی جنبه‌های مختلف استفاده از DIALux می‌پردازد و نشان می‌دهد که چگونه این نرم‌افزار می‌تواند به عنوان یک راهنمای جامع در کنار طراحان قرار گیرد. با ما همراه باشید.

نرم افزار دیالوکس چیست؟



در پاسخ به سوال نرم افزار دیالوکس چیست می توان گفت نرم افزار دیالوکس، ابزاری قدرتمند و رایگان برای طراحی نورپردازی است که توسط شرکت DIAL GmbH توسعه یافته است. این نرم افزار به طراحان اجازه می‌دهد تا پروژه‌های نورپردازی خود را به صورت حرفه‌ای طراحی، محاسبه و مصورسازی کنند.

DIALux امکانات متنوعی را برای طراحی نورپردازی فضاهای داخلی و خارجی، با در نظر گرفتن نور روز، فراهم می‌کند. همچنین به عنوان استاندارد جهانی در نرم‌افزارهای طراحی نورپردازی شناخته شده است. طراحان می‌توانند با استفاده از DIALux، دنیاهای مجازی را به شکلی شهودی خلق کنند و طرح‌های نورپردازی خود را در مصورسازی‌های فتورئالیستی به تصویر بکشند. این نرم افزار با ارائه تصاویر واقع‌گرایانه، به طراحان کمک می‌کند تا نتایج طراحی خود را به بهترین شکل به مشتریان ارائه دهند.

تاریخچه نرم افزار دیالوکس چیست؟



نرم افزار DIALux، که توسط شرکت DIAL GmbH در شهر لودنشاید آلمان توسعه یافته، به عنوان یکی از پیشروترین نرم‌افزارهای طراحی نورپردازی سه‌بعدی برای فضاهای داخلی و خارجی شناخته می‌شود. این نرم‌افزار از سال ۱۹۹۴ در اروپا تحت برند DIALux عرضه شده و تا به امروز پشتیبانی از بیش از ۱۹۰ تولیدکننده را به دست آورده است.

DIALux با ارائه امکاناتی برای تحلیل فوتومتریک، مدل‌سازی اطلاعات ساختمان (BIM) و مدل‌سازی سه‌بعدی، به ابزاری محبوب در میان متخصصان نورپردازی تبدیل شده است. با گذشت زمان، DIALux با به‌روزرسانی‌ها و نسخه‌های جدید، قابلیت‌های خود را گسترش داده و به طراحان اجازه می‌دهد تا با استفاده از فایل‌های CAD، طرح‌های نورپردازی دقیق و واقع‌گرایانه‌ای ایجاد کنند. این نرم‌افزار به عنوان یک استاندارد در صنعت نورپردازی مطرح است و به طور مداوم در حال توسعه و بهبود برای پاسخگویی به نیازهای روزافزون طراحان و مهندسان نورپردازی در سراسر جهان است.

ویژگی‌های کلیدی نرم افزار دیالوکس چیست؟



نرم افزار DIALux با ارائه امکانات متنوع و پیشرفته به یکی از ابزارهای محبوب در زمینه طراحی نورپردازی تبدیل شده است. در اینجا برخی از ویژگی‌های کلیدی این نرم‌افزار را بررسی می‌کنیم:

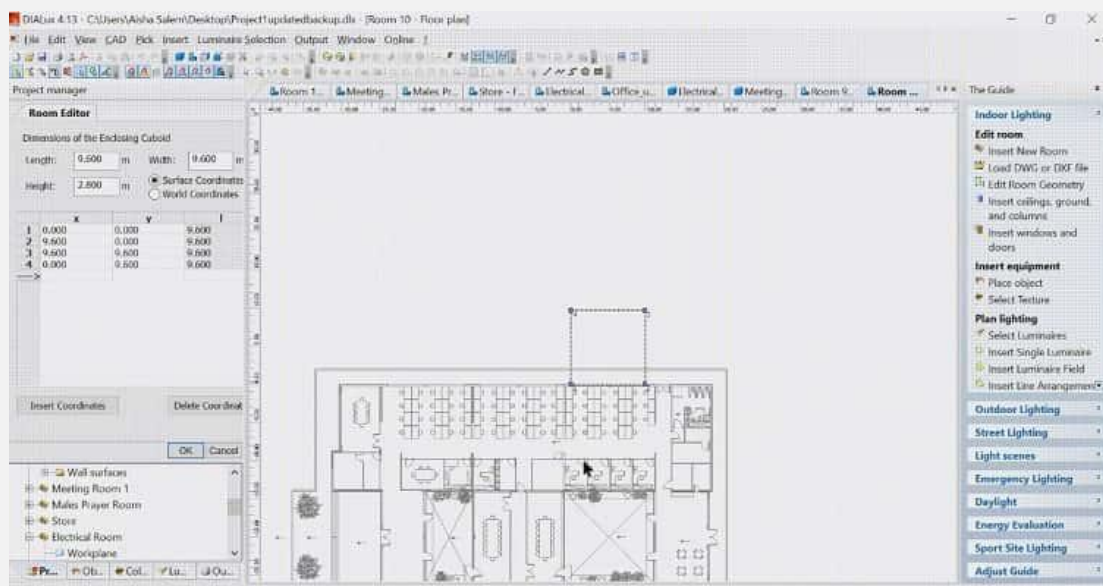
- **طراحی ساختمان‌های کامل:** DIALux به کاربران امکان می‌دهد تا یک ساختمان کامل با چندین طبقه و اتاق را طراحی کنند.

- **نور روز:** DIALux می‌تواند نور روزی که از پنجره‌ها تابیده می‌شود را در نظر بگیرد و همچنین می‌تواند نور روز را به همراه نور مصنوعی برای طراحی نورپردازی حرفه‌ای استفاده کند.

- **صحنه‌های نوری:** طراحان می‌توانند با صحنه‌های نوری مختلف کار کنند تا طراحی نورپردازی خود را با سناریوهای مختلف تنظیم کنند. این ویژگی‌ها به طراحان اجازه می‌دهند تا پروژه‌های نورپردازی خود را با دقت و کیفیت بالا طراحی و محاسبه کنند و نتایج را به صورت واقع‌گرایانه مصورسازی نمایند.

DIALux با انعطاف‌پذیری بالا، امکاناتی را برای طراحی در شرایط و تنظیمات مختلف پروژه فراهم می‌کند و با نرم‌افزارهای CAD سازگار است. این امر به طراحی پروژه‌ها در جزئیات بیشتر و تولید آثاری حرفه‌ای کمک می‌کند.

چگونگی استفاده از نرم افزار DIALux



تا به اینجای مقاله به خوبی متوجه شدیم که نرم افزار دیالوکس چیست و با چه هدفی استفاده می‌شود، در ادامه به صورت خلاصه به بررسی مراحل استفاده از این نرم افزار می‌پردازیم.

برای استفاده از نرم افزار DIALUX ، کاربران باید مراحل زیر را دنبال کنند:

- **نصب نرم افزار:** ابتدا، نرم افزار DIALUX را از وبسایت رسمی دانلود و بر روی سیستم خود نصب کنید.
- **آموزش‌های مقدماتی:** پیش از شروع، توصیه می‌شود که ویدئوهای آموزشی مقدماتی را مشاهده کنید تا با محیط کاربری و امکانات نرم افزار آشنا شوید.
- **ایجاد پروژه:** یک پروژه جدید ایجاد کنید و با استفاده از ابزارهای موجود در نرم افزار، فضای مورد نظر برای نورپردازی را طراحی کنید.
- **بارگذاری فایل‌های CAD:** اگر فایل‌های CAD موجود است، آن‌ها را بارگذاری کنید تا به عنوان پایه‌ای برای طراحی نورپردازی استفاده شوند.
- **انتخاب و چیدمان لومینرها:** لومینرهای مورد نظر را از کاتالوگ‌های موجود انتخاب کنید و در مکان‌های مناسب قرار دهید.
- **تنظیمات نورپردازی:** تنظیمات نورپردازی مانند شدت نور، رنگ و جهت نور را بر اساس نیاز پروژه انجام دهید.
- **محاسبه و مصورسازی:** پس از اتمام طراحی، محاسبات نورپردازی را اجرا کنید و نتایج را در نماهای ۲ D و ۳ D مشاهده کنید.
- **تولید مستندات:** در نهایت، مستندات پروژه شامل جزئیات طراحی و محاسبات را تولید کنید.

با دنبال کردن این مراحل، کاربران می‌توانند از قابلیت‌های نرم افزار DIALux برای طراحی نورپردازی حرفه‌ای بهره‌مند شوند.

نرم افزار DIALux در طراحی نورپردازی



اگر دوست دارید به صورت دقیق‌تر بدانید که کاربرد نرم افزار دیالوکس چیست، باید بگوییم که نرم افزار DIALux به عنوان یک ابزار پیشرفته و جامع در زمینه طراحی نورپردازی، کاربردهای متنوعی در بخش‌های مختلف دارد. این نرم‌افزار امکان طراحی، محاسبه و مصورسازی نور برای فضاهای مختلف را فراهم می‌کند. در ادامه به برخی از کاربردهای اصلی DIALux اشاره می‌کنیم:

- **فضاهای تجاری:** DIALux امکان طراحی صحنه‌های نوری جذابی را می‌دهد که می‌تواند مشتریان را جذب کند و کالاها را به بهترین شکل نمایش دهد.
- **دفاتر کار و فضاهای اداری:** طراحی‌هایی که با استفاده از DIALux انجام می‌شوند، می‌توانند تعادل مناسبی بین نور محیطی، نور

مخصوص به کار و نور تاکیدی ایجاد کنند. این کار به افزایش بهره‌وری و بهبود سلامت کارکنان کمک می‌کند.

- **مهمان‌نوازی و هتل‌داری:** DIALux امکان طراحی طرح‌های نوری را می‌دهد که با موضوعات مختلف هماهنگ و برای انواع رویدادها مناسب است و فضایی ایده‌آل ایجاد می‌کند.

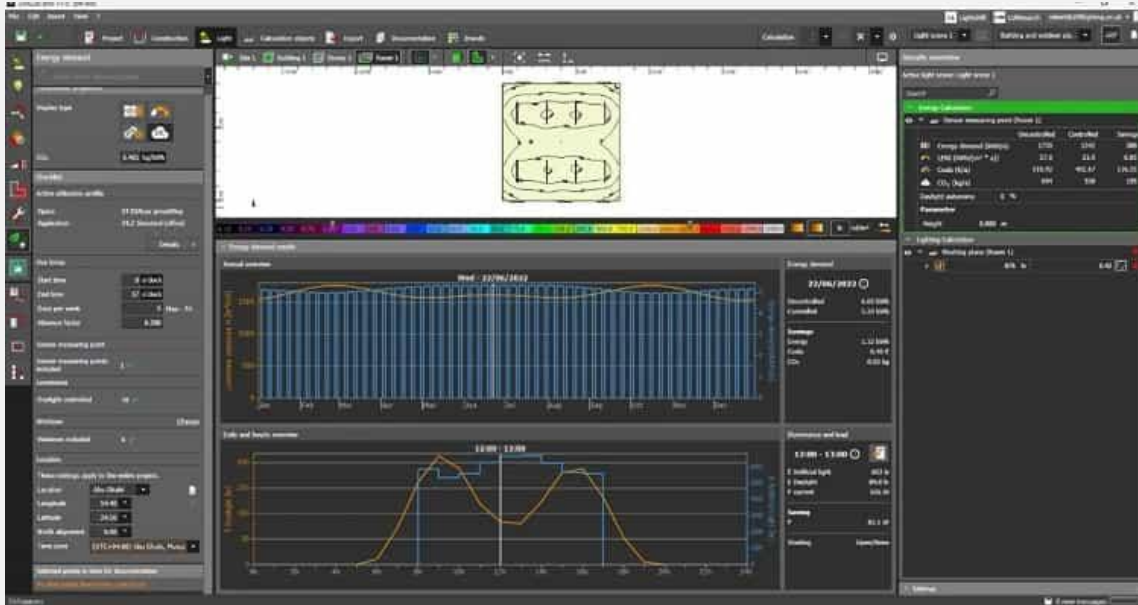
- **طراحی نورپردازی جاده‌ای و پارکینگ‌ها:** این نرم‌افزار ابزارهایی برای طراحی و محاسبه نورپردازی جاده‌ای و پارکینگ‌ها ارائه می‌دهد که به ایمنی ترافیک و روشنایی معابر کمک می‌کند.

- **طراحی نورپردازی ورزشی:** DIALux برای طراحان نورپردازی استادیوم‌ها و مکان‌های ورزشی، امکانات و ابزارهایی را فراهم می‌آورد که به ایجاد راه‌حل‌های نورپردازی کارآمد و زیبا کمک می‌کند.

- **نورپردازی اضطراری:** DIALux همچنین قابلیت طراحی سیستم‌های نورپردازی اضطراری را دارد که در مواقع قطع برق یا شرایط اضطراری کاربرد دارد.

این کاربردها نشان‌دهنده تنوع و قدرت نرم افزار DIALux در زمینه طراحی نورپردازی هستند. همچنین به طراحان اجازه می‌دهند تا پروژه‌های خود را با دقت و کیفیت بالا اجرا کنند. DIALux با ارائه امکانات متنوع و پیشرفته، به یک ابزار ضروری برای متخصصان نورپردازی در سراسر جهان تبدیل شده است.

مزایای استفاده از نرم افزار دیالوکس چیست؟

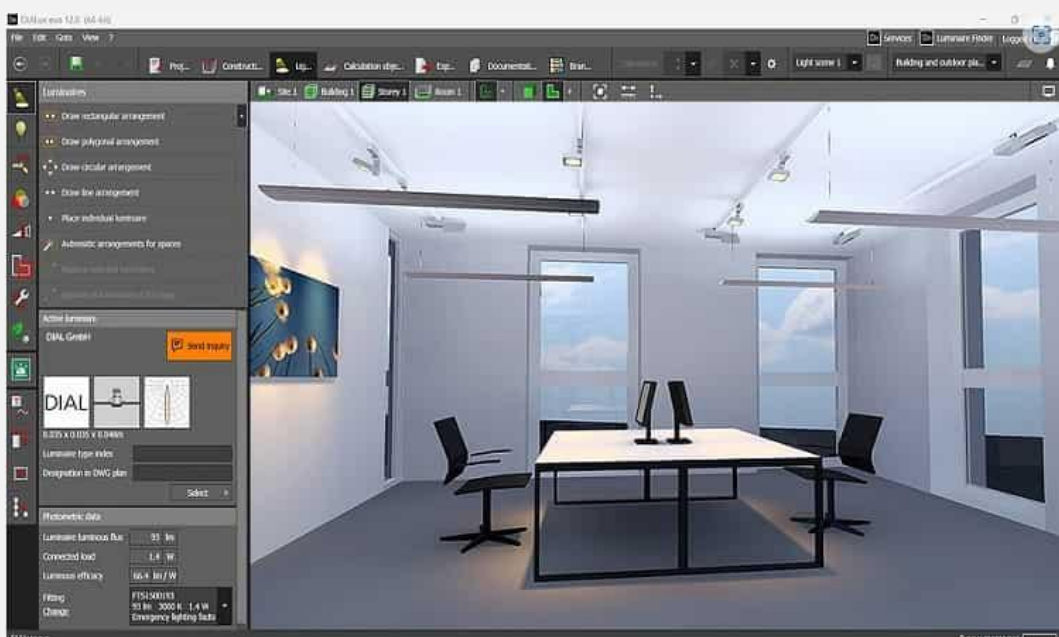


استفاده از نرم افزار DIALUX در طراحی نورپردازی مزایای بسیاری دارد که به طراحان کمک می‌کند تا پروژه‌های خود را با کیفیت و کارایی بالا اجرا کنند. در اینجا به برخی از مزایای کلیدی استفاده از DIALUX اشاره می‌کنیم:

- **انعطاف‌پذیری:** DIALUX در طراحی نورپردازی فضاهای جدید و همچنین بازسازی فضاهای موجود کاربرد دارد و به طراحان امکان می‌دهد تا طرح‌های نورپردازی LED بهینه‌ای را تعیین کنند که مصرف انرژی را کاهش دهد، درحالی‌که عملکرد نورپردازی حفظ شود.
- **سازگاری با نرم‌افزارهای CAD:** فایل‌ها می‌توانند از و به تمام برنامه‌های نرم‌افزاری طراحی کمک رایانه‌ای (CAD) در فرمت‌های dwg و dxf وارد و صادر شوند. این امر به طراحان اجازه می‌دهد تا پروژه‌ها را با جزئیات بیشتر و از طریق پلتفرم‌های مختلف طراحی کنند، که منجر به تولید آثاری حرفه‌ای می‌شود.

- پشتیبانی از استانداردها و نرم‌های جدید: DIALux آخرین استانداردها و رویکردها را در هر کشور مربوطه در بر می‌گیرد. این نرم افزار به طراحان امکان می‌دهد تا طرح‌های نورپردازی خود را مطابق با قوانین و مقررات به‌روز اجرا کنند.
 - کاربرد در آموزش و تجارت: DIALux را می‌توان برای اهداف شخصی، آموزشی و تجاری استفاده کرد و برای محاسبه نورپردازی به منظور رسیدن به سطح روشنایی مناسب برای کاربرد مورد نظر به کار برد.
 - سهولت استفاده: استفاده از DIALux به دلیل رابط کاربری آسان و قابلیت‌های پیشرفته‌ای که ارائه می‌دهد، آسان است. همچنین به طراحان اجازه می‌دهد تا با دقت و سهولت بیشتری طرح‌های نورپردازی خود را ایجاد کنند.
- DIALux با ارائه این مزایا، به یک ابزار ضروری برای متخصصان نورپردازی در سراسر جهان تبدیل شده است.

کاربردهای نرم افزار دیالوکس چیست؟



نرم افزار DIALux به عنوان یکی از پیشروترین ابزارهای طراحی نورپردازی در جهان شناخته می شود و کاربردهای متنوعی در زمینه های مختلف دارد:

- **طراحی نورپردازی داخلی:** برای فضاهایی مانند ادارات، منازل، فروشگاه ها و موزه ها، DIALux امکان طراحی نورپردازی دقیق و خلاقانه را فراهم می کند.

- **طراحی نورپردازی خارجی:** از پارک ها و معابر شهری گرفته تا محوطه های ورزشی و نمای ساختمان ها، DIALux ابزاری کارآمد برای طراحی نورپردازی فضاهای بیرونی است.

- **طراحی نورپردازی صنعتی و تجاری:** برای کارخانه ها، انبارها، دفاتر کاری و مراکز خرید، DIALux راه حل های نورپردازی ایمن و بهینه سازی شده ارائه می دهد.

- **مصورسازی و شبیه سازی:** DIALux امکان مصورسازی فتورئالیستی طرح های نورپردازی را می دهد. این کار به طراحان اجازه می دهد تا پیش از اجرای واقعی، نتایج طراحی خود را مشاهده و ارزیابی کنند.

- **پشتیبانی از تولیدکنندگان مختلف:** DIALux با داشتن دیتابیس گسترده ای از محصولات تولیدکنندگان مختلف، امکان انتخاب و استفاده از انواع لومینرها و تجهیزات نورپردازی را فراهم می آورد.

- **طراحی نورپردازی اضطراری:** DIALux همچنین قابلیت طراحی سیستم های نورپردازی اضطراری را دارد که در مواقع قطع برق یا شرایط اضطراری کاربرد دارند.

این کاربردها نشان دهنده توانایی های گسترده DIALux در ارائه راه حل های نورپردازی برای انواع پروژه ها و نیازهای مختلف است.

نتیجه گیری

نرم افزار DIALUX به عنوان یک ابزار طراحی نورپردازی پیشرفته، توانایی‌های بی‌نظیری را در اختیار طراحان قرار می‌دهد تا بتوانند پروژه‌های نورپردازی خود را با دقت و خلاقیت بالا به اجرا درآورند. از انعطاف‌پذیری در طراحی فضاهای داخلی و خارجی گرفته تا سازگاری با استانداردهای جهانی و امکان مصورسازی واقع‌گرایانه، DIALUX ابزاری است که می‌تواند به طور قابل توجهی به بهبود کیفیت و کارایی پروژه‌های نورپردازی کمک کند. با توجه به مزایای فراوان و کاربردهای گسترده‌ای که این نرم‌افزار ارائه می‌دهد، DIALUX به حق به عنوان یک استاندارد در صنعت نورپردازی شناخته شده و انتخابی برجسته برای متخصصان این حوزه به شمار می‌رود.